





Orthopädie Produktkatalog Werkzeuge und Maschinen



Inhaltsverzeichnis nach Kategorie

Artikel	Seite	Artikel	Seite
Werkzeuge und Maschinen			
	Artikelsuche		
	• Inhaltsverzeichnis nach Kategorie		30
	• Alphabetisches Verzeichnis		31
	Schleifmittel		Diverses
	• Bohrfutter		• Doff N'Donner
	• Gewindeübergangsstück		• Silikonwalkmatte
	• Schleifhütchen für Stirnputzer		• Hohlmeisselklingen steril Serie 13002
	• Stirnputzer		• Klingenthaler passend zu Hohlmeisselklingen
	• Schleifbandrolle		• Skalpellklingen steril Serie 13003
	• Schleifhülse für Kegelschleifer		• Klingenthaler passend zu Skalpellklingen
	• Schleifhülse konisch		• Entgratermesser 150
	• Schleifhütchen für Rotorstirnputzer		• Beckenwasserwaage
	• Rotorstirnputzer ohne Gewinde		• Heidermass
	• Schleifblatt für Schleifwalze		• Wärmeschutzhandschuh mit Strickbund
	• Schleifhülse für Carbon		
	• Schleifwalze mit konischem Loch		
	• Schleifbandhülse		
	• Feinputzband für Feinputzer		
	• Schleifbandhülse		
	• Lamellenscheiben		
	• Kombilamellenscheibe		
	• Satinierscheibe		
	• Lamellenputzer 60/50		
	• PU Schleifkegel		
	• CONEIAK Polierkegel		
	• CONEIAK Polierkegel Set inklusiv Koffer		
	• Schleifgitter mit Korund		
	• Surform-Feilen		
	Maschinen		
	• Gipssäge OSCIMED 2000		24
	• Gipssäge OSCIMED ERGO II		25
	• Gipssäge OSCIMED PSV		26
	• Staubsaugersystem passend zu OSCIMED Gipssägen		27
	• Sägeblätter für OSCIMED Sägen		28
	• Verschlussknopf für Sägeblatt OSCIMED		29



Bohrfutter

Technische Daten

- Für die Trichterfräse oder Tischanleifmaschine.
- Spannweite von 1–10mm.
- Mit M16 oder 5/8" Gewinde.

Bohrfutter

Artikelnummer	Gewinde	Einheit	Lagerartikel
530.007.016	M16	STK	•
530.007.058	5/8"	STK	•





Gewindeübergangsstück

Technische Daten

- Übersetzungsstück von der Trichterfräse zum Schleifkegel
- In zwei Ausführungen erhältlich.

Gewindeübergangsstück

Artikelnummer	Ausführung	Einheit	Lagerartikel
530.008.1658	von M16 - 5/8"	STK	•
530.008.5816	von 5/8" - M16	STK	•





Schleifhütchen für Stirnputzer

Technische Daten

- Zum Schleifen von nahezu allen Werkstoffen geeignet, besonders Schaumstoffe, EVA, PE-Schäume, etc.



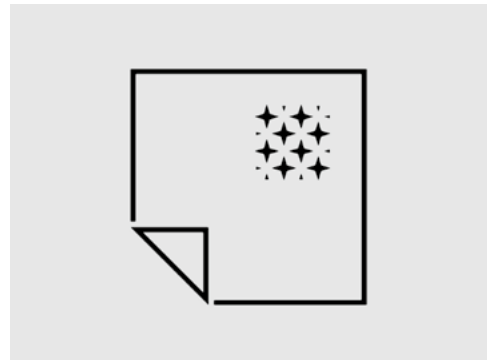
Schleifhütchen für Stirnputzer

Artikelnummer	Durchmesser	Länge	Korn	Inhalt	Einheit	Lagerartikel
510.003.010	45 mm	70 mm	grob	6 STK	PKT	•
510.003.020	45 mm	70 mm	fein	6 STK	PKT	•
510.001.010	65 mm	90 mm	grob	6 STK	PKT	•
510.001.020	65 mm	90 mm	fein	6 STK	PKT	•

Stirnputzer

Technische Daten

- Schleifkegel zur Aufnahme der Schleifhütchen.



Stirnputzer

Artikelnummer	Durchmesser	Länge	Gewinde	Einheit	Lagerartikel
510.000.058	45 mm	70 mm	5/8"	STK	•
510.000.016	45 mm	70 mm	M16	STK	•
510.002.058	45 mm	70 mm	5/8"	STK	•
510.002.016	45 mm	70 mm	M16	STK	•



Schleifbandrolle

Technische Daten

- Einsetzbar auf Stahl, Stahlguss, Gusseisen, Nichteisen-Metalle, Aluminium, Kunststoff und Holz.
- Hochleistungskorund, kunstharzgebunden.



Schleifbandrolle

Artikelnummer	Breite	Länge	Korn	Einheit	Lagerartikel
510.026	100 mm	20 m	24	RL	•
510.027	100 mm	20 m	40	RL	•
510.028	100 mm	50 m	120	RL	•

Andere Ausführungen auf Anfrage erhältlich.



Schleifhülse für Kegelschleifer

Technische Daten

- Konische Schleifhülsen, geeignet für das Schleifen von nahezu allen Werkstoffen.

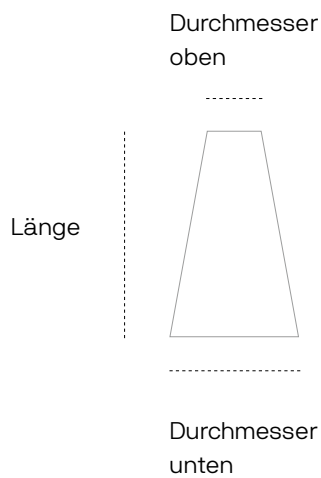


Schleifhülse für Kegelschleifer konisch

Artikelnummer	Durchmesser oben/unten	Länge	Korn	Inhalt	Einheit	Lagerartikel
510.015.050	22/36 mm	63 mm	50 / grob	10 STK	PKT	•
510.015.150	22/36 mm	63 mm	150 / fein	10 STK	PKT	•

Passende Schleifkegel

Artikelnummer	Gewinde	Einheit	Lagerartikel
STR. 161P80	M16	PKT	auf Anfrage
STR. 161P80/A	5/8"	PKT	auf Anfrage





Schleifhülse konisch

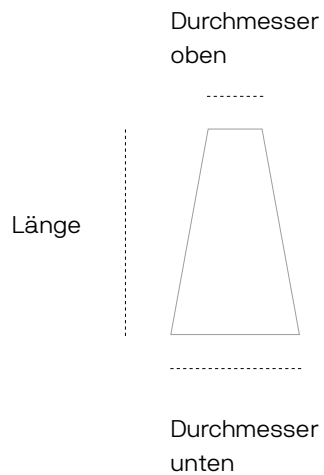
Technische Daten

- Konische Schleifhülsen, geeignet für das Schleifen von nahezu allen Werkstoffen.
- Dazu passende Schleifkegel auf Anfrage.



Schleifhülse konisch

Artikelnummer	Durchmesser oben/unten	Länge	Korn	Inhalt	Einheit	Lagerartikel
510.014.010	14/20 mm	65 mm	50 / grob	10 STK	PKT	•
510.014.020	14/20 mm	65 mm	150 / fein	10 STK	PKT	•





Schleifhütchen für Rotorstirnputzer

Technische Daten

- Zum Schleifen von nahezu allen Werkstoffen geeignet, besonders Schaumstoffe, EVA, PE-Schäume, etc.



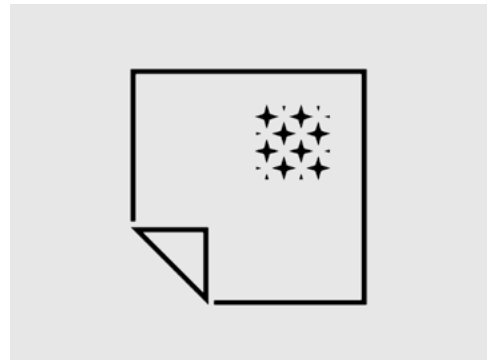
Schleifhütchen

Artikelnummer	Durchmesser	Länge	Korn	Inhalt	Einheit	Lagerartikel
510.005.010	11 mm	25 mm	60 / grob	50 STK	PKT	•
510.005.020	11 mm	25 mm	280 / fein	50 STK	PKT	•
510.006.010	16 mm	26 mm	60 / grob	50 STK	PKT	•
510.006.020	16 mm	26 mm	280 / fein	50 STK	PKT	•
510.007.010	21 mm	40 mm	60 / grob	50 STK	PKT	•
510.007.020	21 mm	40 mm	280 / fein	50 STK	PKT	•

Rotorstirnputzer ohne Gewinde

Technische Daten

- Kann in das Bohrfutter für Trichterfräsen Art.Nr. 530.007.016 / Art.Nr. 530.007.058 eingespannt werden.
- Schaftdurchmesser: 6 mm
- In diversen Schleifkopfgrößen erhältlich.



Rotorstirnputzer ohne Gewinde

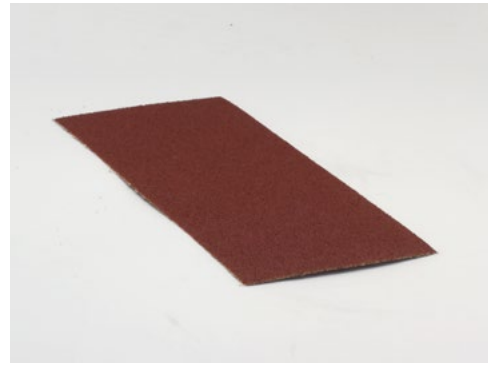
Artikelnummer	Durchmesser	Länge	Einheit	Lagerartikel
510.004	11 mm	25 mm	STK	•
510.008.016	16 mm	26 mm	STK	•
510.008.021	21 mm	40 mm	STK	•



Schleifblatt für Schleifwalze

Technische Daten

- Für nahezu alle Werkstoffe einsetzbar.
- Schleifpapier zum Einspannen.



Schleifblatt zu Schleifwalze

Artikelnummer	Korn	Masse	Inhalt	Einheit	Lagerartikel
510.018.090	40	90 x 100 mm	10 STK	PKT	•

Passende Schleifwalze 90 x 100 mm

- **Art.Nr. 510.042.016** für Schleifwalze mit Gummidecke und M16 Gewinde
- **Art.Nr. 510.042.058** für Schleifwalze mit Gummidecke und 5/8" Gewinde



Schleifhülse für Carbon

Technische Daten

- Zylindrische Schleifhülsen speziell konzipiert für das Schleifen von Carbon
- Auch für andere Werkstoffe geeignet



Schleifhülsen für Carbon

Artikelnummer	Durchmesser	Länge	Korn	Inhalt	Einheit	Lagerartikel
510.020.024	72,5 mm	200 mm	24	10 STK	PKT	•
510.020.040	72,5 mm	200 mm	40	10 STK	PKT	•
510.020.080	72,5 mm	200 mm	80	10 STK	PKT	•
510.020.100	72,5 mm	200 mm	100	10 STK	PKT	•

Schleifwalze mit konischem Loch

Technische Daten

- Zum Aufschieben auf die Welle der Trichterfräse.
- Inklusive 1 Schleifhülse K40.



Schleifwalze mit konischem Loch

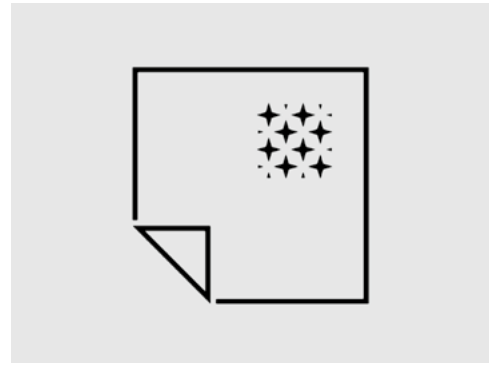
Artikelnummer	Durchmesser	Länge	Einheit	Lagerartikel
510.019	72,5 mm	200 mm	STK	•



Schleifbandhülse

Technische Daten

- Einsetzbar auf Stahl, Stahlguss, Gusseisen, NE Metalle, Aluminium, Kunststoff und Holz.



Schleifbandhülse

Artikelnummer	Durchmesser	Länge	Korn	Inhalt	Einheit	Lagerartikel
510.041.010	25 mm	50 mm	50	10 STK	PKT	•
510.041.020	25 mm	50 mm	150	10 STK	PKT	•
510.009.024	45 mm	75 mm	24	10 STK	PKT	•
510.009.040	45 mm	75 mm	40	10 STK	PKT	•
510.009.060	45 mm	75 mm	60	10 STK	PKT	•
510.009.080	45 mm	75 mm	80	10 STK	PKT	•
510.009.100	45 mm	75 mm	100	10 STK	PKT	•
510.010.024	45 mm	75 mm	24	10 STK	PKT	•
510.010.040	45 mm	75 mm	40	10 STK	PKT	•
510.010.060	45 mm	75 mm	60	10 STK	PKT	•
510.010.080	45 mm	75 mm	80	10 STK	PKT	•
510.010.100	45 mm	75 mm	100	10 STK	PKT	•
510.010.120	45 mm	75 mm	120	10 STK	PKT	•

Schleifwalze für Schleifbandhülse

Artikelnummer	Durchmesser	Länge	Gewinde	Einheit	Lagerartikel
510.050	25 mm	50 mm	M16	STK	auf Anfrage
510.017	25 mm	50 mm	5/8"	STK	•
STR.161P52	45 mm	75 mm	M16	STK	•
STR.161P52/A	45 mm	75 mm	5/8"	STK	•
STR.161P47	60 mm	75 mm	M16	STK	•
STR.161P47/A	60 mm	75 mm	5/8"	STK	•





Feinputzband für Feinputzer

Technische Daten

- Für nahezu alle Werkstoffe geeignet.



Feinputzband für Feinputzer

Artikelnummer	Durchmesser	Länge	Korn	Inhalt	Einheit	Lagerartikel
510.011.060	45 mm	58 mm	60	10 STK	PKT	•
510.011.100	45 mm	58 mm	100	10 STK	PKT	•
510.011.150	45 mm	58 mm	150	10 STK	PKT	•
510.012.060	60 mm	58 mm	60	10 STK	PKT	•
510.012.100	60 mm	58 mm	100	10 STK	PKT	•
510.012.150	60 mm	58 mm	150	10 STK	PKT	•
510.013.060	60 mm	100 mm	60	10 STK	PKT	•
510.013.100	60 mm	100 mm	100	10 STK	PKT	•
510.013.150	60 mm	100 mm	150	10 STK	PKT	•

Passende Feinputzer

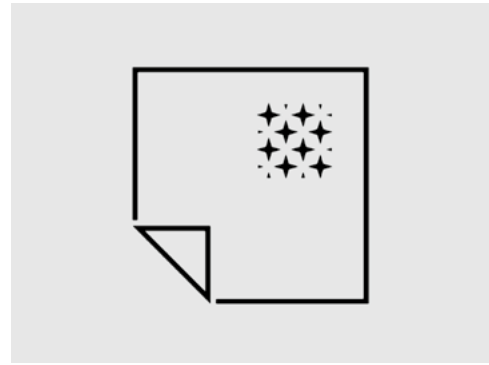
Artikelnummer	Durchmesser	Länge	Gewinde	Einheit	Lagerartikel
STR.161P60/1	45 mm	58 mm	M16	STK	auf Anfrage
STR.161P60/2	60 mm	58 mm	M16	STK	auf Anfrage
STR.161P60/2	60 mm	100 mm	M16	STK	auf Anfrage
STR.161P60A/1	45 mm	58 mm	5/8"	STK	auf Anfrage
STR.161P60A/2	60 mm	58 mm	5/8"	STK	auf Anfrage
STR.161P60A/3	60 mm	100 mm	5/8"	STK	auf Anfrage



Schleifband

Technische Daten

- Einsetzbar auf Stahl, Stahlguss, Gusseisen, Nichteisen-Metalle, Aluminium, Kunststoff und Holz.



Schleifband

Artikelnummer	Breite	Länge	Korn	Inhalt	Einheit	Lagerartikel
510.021.024	40 mm	1480 mm	24	10 STK	PKT	•
510.021.040	40 mm	1480 mm	40	10 STK	PKT	auf Anfrage
510.021.080	40 mm	1480 mm	80	10 STK	PKT	auf Anfrage
510.022.024	100 m	1480 mm	24	10 STK	PKT	auf Anfrage
510.022.040	100 m	1480 mm	40	10 STK	PKT	auf Anfrage
510.022.080	100 m	1480 mm	80	10 STK	PKT	auf Anfrage
510.023.024	40 mm	1650 mm	24	10 STK	PKT	auf Anfrage
510.023.040	40 mm	1650 mm	40	10 STK	PKT	auf Anfrage
510.023.080	40 mm	1650 mm	80	10 STK	PKT	auf Anfrage
510.024.024	100 m	1650 mm	24	10 STK	PKT	•
510.024.040	100 m	1650 mm	40	10 STK	PKT	•
510.025.040	150 mm	1750 mm	40	10 STK	PKT	auf Anfrage



Lamellenscheiben

Technische Daten

- Für nahezu alle Werkstoffe geeignet.
- Direktmontage auf die Welle.
- Kunststoffkern ohne Gewinde.
- Abwechselnd eingesetzte Vlies- und Schleifgewebe-Lamellen.



Lamellenscheibe

Artikelnummer	Grösse	Durchmesser	Breite	Bohrung	Korn	Einheit	Lagerartikel
510.032.100	mittel	110 mm	50 mm	15 mm	100	STK	•
510.032.180	mittel	110 mm	50 mm	15 mm	180	STK	•
510.032.280	mittel	110 mm	50 mm	15 mm	280	STK	•
510.033.180	gross	200 mm	50 mm	30 mm	180	STK	•
510.034.100	gross	200 mm	50 mm	15 mm	100	STK	•
510.034.180	gross	200 mm	50 mm	15 mm	180	STK	•

Kombilamellenscheibe

Technische Daten

- Für nahezu alle Werkstoffe geeignet.
- Direktmontage auf die Welle.
- Kunststoffkern ohne Gewinde.
- Abwechselnd eingesetzte Vlies- und Schleifgewebe-Lamellen.



Kombilamellenscheibe

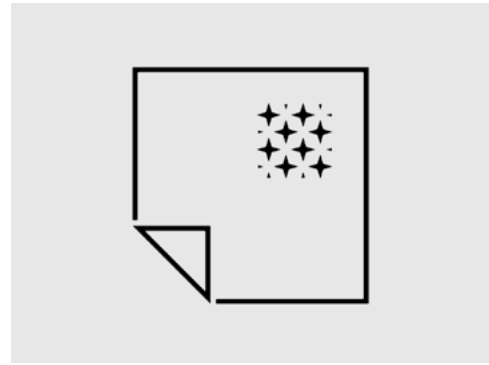
Artikelnummer	Grösse	Durchmesser	Breite	Bohrung	Korn	Einheit	Lagerartikel
510.040	mittel	110 mm	50 mm	15 mm	180	STK	•



Satinierscheibe

Technische Daten

- Für nahezu alle Werkstoffe geeignet.
- Direktmontage auf die Welle.
- Kunststoffkern ohne Gewinde.
- Ist weicher als Lamellenscheibe mit gleicher Körnung.



Satinierscheibe

Artikelnummer	Durchmesser	Breite	Bohrung	Korn	Einheit	Lagerartikel
510.049.280	110 mm	50 mm	15 mm	280	STK	•

Lamellenputzer 60/50

Technische Daten

- Für nahezu alle Werkstoffe einsetzbar.
- Lamellenputzer mit und ohne Gewinde.



Lamellenputzer 60/50

Artikelnummer	Ausführung	Korn	Einheit	Lagerartikel
510.035	ohne Gewinde	180	STK	•
510.036	mit M6 Gewinde	180	STK	•
510.037	kombi, ohne Gewinde	180	STK	•
510.038	kombi, mit M6 Gewinde rechtsdrehend	180	STK	•
510.039	kombi, mit M16 Linksgewinde	180	STK	•



PU Schleifkegel

Technische Daten

- Wird zum Schleifen von Weichschaumstoffen eingesetzt, z. B. Kosmetikschäume.
- Kegel kann in seiner Form verändert werden



PU Schleifkegel

Artikelnummer	Gewinde	Durchmesser	Einheit	Lagerartikel
FIL.225080	5/8"	75 mm	STK	•
FIL.225084	M16	75 mm	STK	•



CONEIAK Polierkegel

Anwendung

- Zur Kantenbearbeitung von allen gängigen thermoplastischen Kunststoffen in der Orthopädietechnik.
- **Orange:** Für grundlegendes Schleifen und Polieren.
- **Rot:** Für kleine und enge Bereiche.
- **Grau:** Für das Schleifen von Radien/Kanten.
- **Blau:** Für das Polieren und Schleifen von Innenflächen und engen Radien.
- **Grün:** Für das schnelle und einfache Polieren, da mehr Fläche des Kegels genutzt werden kann.
- **Violett:** Für das grossflächige Polieren.
- **Rot/Grau:** Für die Bearbeitung verschiedener Thermoplaste. 2 in 1 Design, Grau = fest, Rot = weich.



Eigenschaften

- Abriebfest
- Schnell und einfach in der Handhabung.

Verarbeitungshinweise

- Die Abnutzung der Polierkegel ist abhängig vom Material, von der Maschinendrehzahl, von der Geschwindigkeit mit der das Material bewegt, vom Druck mit dem das Material gegen den Polierkegel gehalten wird, sowie der Zeitdauer.
- Bitte Materialbearbeitungsempfehlungen beachten.

CONEIAK Polierkegel Materialbearbeitungsempfehlung

Materialname	Drehzahl	Handgeschwindigkeit	Anpressdruck
PETG	hoch	schnell	normal - fest
Copolymer	niedrig	beliebig	leicht - normal
Kydex	hoch	beliebig	normal
Polyethylen LD	niedrig - hoch	beliebig	normal
Polyethylen HD	niedrig - hoch	beliebig	normal
Polypropylen	niedrig	beliebig	normal
Pro-Flex mit Silicone	niedrig	langsam	leicht
Subortholen	hoch	langsam	leicht
Thermoflex	niedrig	langsam	leicht



CONEIAK Polierkegel

CONEIAK Polierkegel

Artikelnummer	Farbe	Form	Gewinde	Einheit	Lagerartikel
FIL.225400MM	orange	Ball Nose	M16	STK	•
FIL.225405	orange	Ball Nose	5/8"	STK	•
FIL.225410MM	rot	Tapered	M16	STK	•
FIL.225415	rot	Tapered	5/8"	STK	•
FIL.225420MM	grau	Grooved	M16	STK	•
FIL.225425	grau	Grooved	5/8"	STK	•
FIL.225440MM	blau	Slim	M16	STK	•
FIL.225445	blau	Slim	5/8"	STK	•
FIL.225430MM	grün	Hourglass	M16	STK	auf Anfrage
FIL.225435	grün	Hourglass	5/8"	STK	auf Anfrage
FIL.225450MM	violett	Cylindrical	M16	STK	auf Anfrage
FIL.225455	violett	Cylindrical	5/8"	STK	auf Anfrage
FIL.225460MM	rot/grau	Double Durometer	M16	STK	auf Anfrage
FIL.225465	rot/grau	Double Durometer	5/8"	STK	auf Anfrage



CONEIAK Polierkegel Set inklusive Koffer

Anwendung

- Zur Kantenbearbeitung von allen gängigen thermoplastischen Kunststoffen in der Orthopädietechnik.
- **Orange:** Für grundlegendes Schleifen und Polieren.
- **Rot:** Für kleine und enge Bereiche.
- **Grau:** Für das Schleifen von Radien/Kanten.
- **Blau:** Für das Polieren und Schleifen von Innenflächen und engen Radien.

Eigenschaften

- Abriebfest
- Schnell und einfach in der Handhabung.

Verarbeitungshinweise

- Die Abnutzung der Polierkegel ist abhängig vom Material, von der Maschinendrehzahl, von der Geschwindigkeit mit der das Material bewegt, vom Druck mit dem das Material gegen den Polierkegel gehalten wird, sowie der Zeitdauer.
- Bitte Materialbearbeitungsempfehlungen beachten.

CONEIAK Polierkegel Set inklusive Koffer

Artikelnummer	Gewinde	Einheit	Lagerartikel
FIL.225490MM	M16	SET	auf Anfrage
FIL.225495	5/8"	SET	auf Anfrage

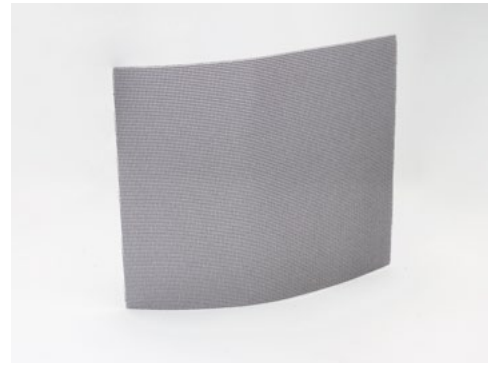




Schleifgitter mit Korund

Technische Daten

- Wird verwendet zum Nassschleifen z.B. bei Gipsmodellen oder bei Rändern von gegossenen Schäften und Schalen.



Schleifgitter mit Korund

Artikelnummer	Breite	Länge	Korn	Einheit	Lagerartikel
510.031.150	228 mm	279 mm	150	STK	•



Surform-Feilen

Anwendung

- Zum Bearbeiten von Werkstoffen wie Holz, weiche Holzarten, Stirnholz, Vinyl, Putzmörtel, Gips, Messing, Blei, Aluminium, Kupfer und Keramik.

Eigenschaften

- Das Geheimnis liegt im Blatt, das weder geschliffen, justiert, noch abgezogen werden muss.
Bei den 450 scharfen Zähnen auf einem Standardmodell von 255mm handelt es sich um kleine Beitel, die im perfekten Schneidewinkel angeordnet sind.
- Dadurch ist die Surform-Feile ein einfaches, wirksames und zuverlässiges Werkzeug mit hohem Gebrauchsnutzen.



Verarbeitungshinweise

Zum Formen, Hobeln, Raspeln, Egalisieren und Feilen nahezu aller Werkstoffe.

Surform-Feilen

Artikelnummer	Ausführung	Inhalt	Einheit	Lagerartikel
510.029.010	flach fein	ganze Feile	STK	•
510.029.020	halbrund	ganze Feile	STK	•
510.029.030	rund	ganze Feile	STK	•
510.030.010	flach fein	Ersatzblatt	STK	•
510.030.020	halbrund	Ersatzblatt	STK	•
510.030.030	rund	Ersatzblatt	STK	•





Gipssäge OSCIMED 2000

Technische Daten

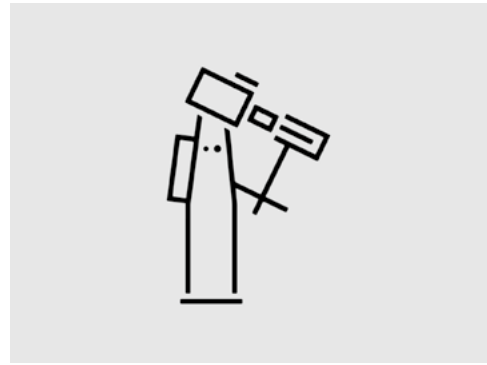
- Durchmesser 46 mm.
- Gesamtlänge 200 mm.
- Sehr leise (nur ca. 62 dBA).
- Länge des Stromkabels: 1000 mm.
- Sehr leicht: Gewicht von 760 g.
- Speisung: 85 – 264 VAC, 50 – 60 Hz.
- Niederspannungsmotor 100 W – 24 V.
- Länge des 24 V Kabels der Säge: 3,5 m.
- Rascher Sägeblattwechsel ohne Werkzeug.
- Einstellbarer Führungs- und Tiefenanschlag.
- Moderne, ergonomische Form zur Einhandbedienung.
- Garantie: 1 Jahr

Gipssäge OSCIMED 2000

Artikelnummer	Einheit	Lagerartikel
520.000	STK	auf Anfrage

Passendes Staubsaugersystem

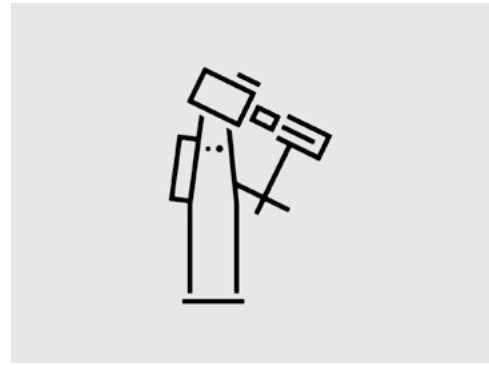
- Art.Nr. 520.001



Gipssäge OSCIMED ERGO II

Technische Daten

- Durchmesser 58mm.
- Gesamtlänge 230mm.
- Sehr leise (nur ca. 67dBA).
- Länge des Stromkabels: 1.1m.
- Sehr leicht: Gewicht von 860g.
- Speisung: 85 – 264VAC, 50 – 60Hz.
- Niederspannungsmotor 180W – 24V.
- Länge des 24V Kabels der Säge: 3,0m.
- Rascher Sägeblattwechsel ohne Werkzeug.
- Ergonomische, moderne und kompakte Form.
- Mit Lüftungsventilator für langen Gebrauch ohne Überhitzen.
- Neues Gleichgewichtssystem mit Riemen zur Einhandbedienung.
- Elektronischer Drehzahlregler von 14'500 Schwingungen pro Minute.
- Garantie: 1 Jahr



Gipssäge OSCIMED ERGO II

Artikelnummer	Einheit	Lagerartikel
520.006	STK	auf Anfrage

Passendes Staubsaugersystem

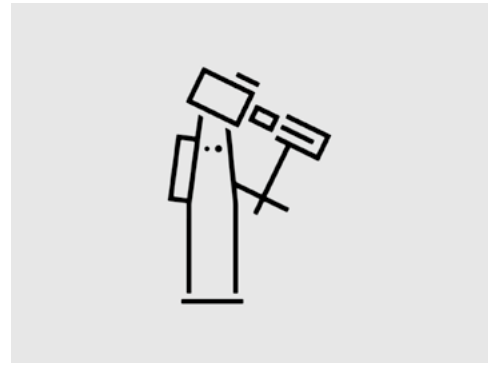
- Art.Nr. 520.001



Gipssäge OSCIMED PSV

Technische Daten

- Einfache Bedienung
- Der Sensorschalter ist leicht zu erreichen und zu bedienen.
- Der Kunststoff-Schutz dient gleichzeitig beim Gebrauch des Staubsaugers als Ansaugstutzen.
- Wird mit 24V Niedervoltspannung betrieben und entspricht den neusten technischen Anforderungen.
- Ergonomisch geformtes Design und geringes Gewicht erlauben eine einfache und einhändige Bedienung.
- Die Kühlung wird durch den Saug-Luftstrom gewährleistet, deshalb kann ein Überhitzen auch bei längerem Gebrauch ausgeschlossen werden.



Gipssäge OSCIMED PSV

Artikelnummer	Einheit	Lagerartikel
520.003	STK	auf Anfrage

Passendes Staubsaugersystem

- Art.Nr. 520.001 Mod. OSC 206-V00

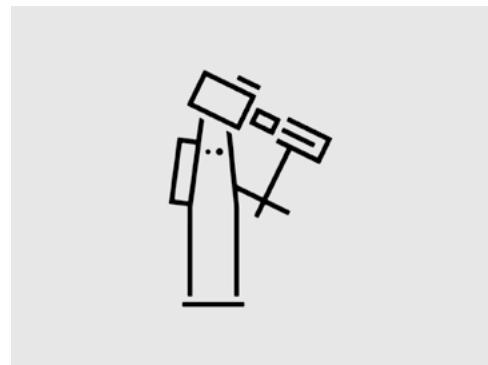


Staubsaugersystem passend zu OSCIMED Gipssägen

Technische Daten

Robuste und leistungsstarke Konstruktion auf vier Rollen mit einer Halterung für die Säge und den Saugschlauch.

- Passend zu OSCIMED 2000, OSCIMED ERGO II und OSCIMED PSV Gipssägen.
- Gesamtgewicht von 12 kg.
- Länge des Saugschlauches: 2500mm
- Schallpegel: Zwischen 60 und 70 dB.
- Saugleistung von 300 – 1000 Watt einstellbar.
- Mit integriertem Stromanschluss für die Säge.
- Fassungsvermögen des Staubbehälters von 20 Liter.
- Saugleistung: 1800mm Wassersäule, 40 Liter pro Sekunde.
- Mit automatischer Anlauf- und Stopfunktion beim Gebrauch der Gipssäge.
- Die HEPA Filter halten 99,97% der Partikel bis zu einer Grösse von 0,3 Mikron zurück.
- Vierstufiges Filtersystem bestehend aus HEPA Filter / Polyester Filter / Staubsack.



Staubsaugersystem passend zu OSCIMED Gipssägen

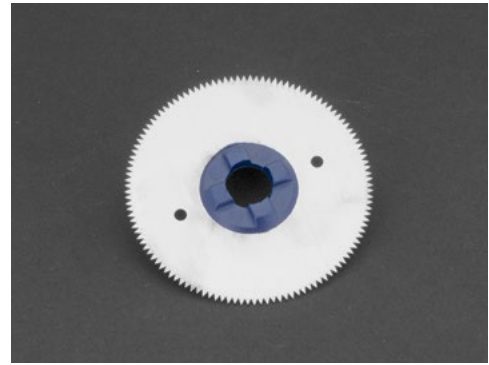
Artikelnummer	Einheit	Lagerartikel
520.001	STK	auf Anfrage



Sägeblätter für OSCIMED Sägen

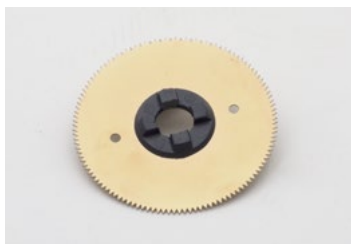
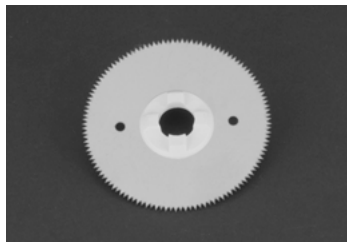
Technische Daten

- Sägeblätter mit blauem Kernstück (BS) geeignet für synthetische Verbände, z. B. zum Aufsägen von tiefgezogenen Orthesen.
- Passend zu OSCIMED 2000, OSCIMED ERGO II und OSCIMED PSV Gipssägen.
- Rostfreie Sägeblätter mit weissem Kernstück (WB) geeignet für Gipsverband.
- Sägeblätter titannitrid (GT) behandelt (sehr hart) geeignet für synthetische Verbände, z.B. zum Aufsägen von Giessarbeiten.



Sägeblätter für OSCIMED Sägen

Artikelnummer	Farbe	Ausführung	Durchmesser	Einheit	Lagerartikel
530.010.500	blau	rund	50 mm	STK	•
530.010.650	blau	rund	65 mm	STK	•
530.010.502	blau	Segmentsägeblatt	50 mm	STK	•
530.009.500	weiss	rund (WB)	50 mm	STK	•
530.009.650	weiss	rund (WB)	65 mm	STK	•
530.009.652	weiss	Segmetsägeblatt (WB)	65 mm	STK	•
530.011.500	gold	rund (GT)	50 mm	STK	•
530.011.650	gold	rund (GT)	65 mm	STK	•



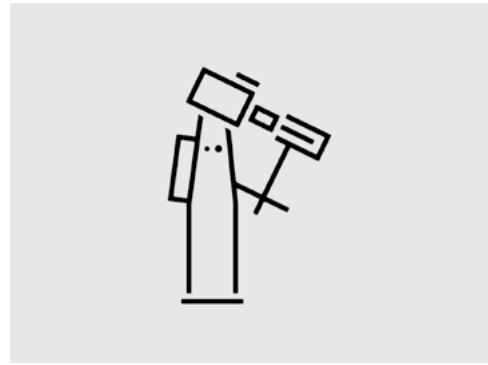
Verschlussknopf für Sägeblatt OSCIMED

Technische Daten

- Hergestellt aus blauem Kunststoff.
- Passend zu OSCIMED 2000, OSCIMED ERGO II und OSCIMED PSV Gips Sägen.

Verschlussknopf für Sägeblatt OSCIMED

Artikelnummer	Einheit	Lagerartikel
530.032	STK	•





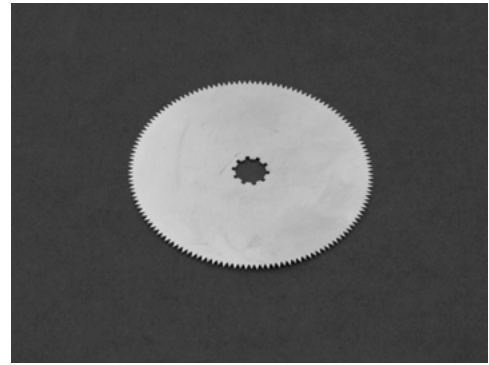
Ersatzsägeblatt

Technische Daten

- Material: Metall ohne Kunststoffaufnahme.
- Aufnahme: 10-zackiges Sternprofil.

Ersatzsägeblatt

Artikelnummer	Durchmesser	Einheit	Lagerartikel
530.014.650	65 mm	STK	•



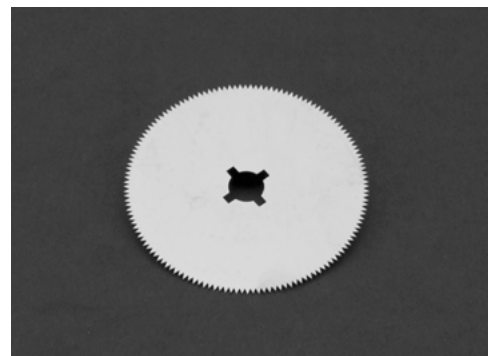
Ersatzsägeblatt A für Gipsverbände

Technische Daten

- Geeignet für Gipsverbände.
- Material: Metall ohne Kunststoffaufnahme.
- Aufnahme: 4-zackiges Kreuzprofil.

Ersatzsägeblatt A

Artikelnummer	Durchmesser	Einheit	Lagerartikel
530.012.500	50 mm	STK	•
530.012.650	65 mm	STK	•



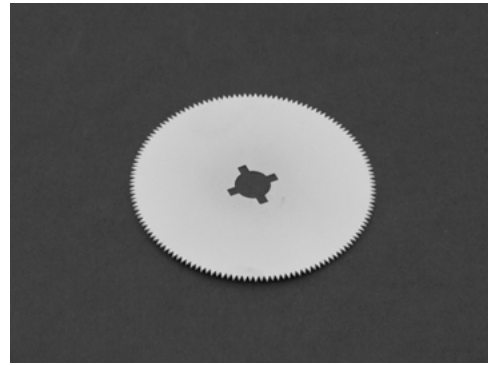
Ersatzsägeblatt B spezialgehärtet für Kunststoffe

Technische Daten

- Spezialgehärtet, auch für Kunststoffe geeignet.
- Material: Metall ohne Kunststoffaufnahme.

Ersatzsägeblatt B

Artikelnummer	Durchmesser	Einheit	Lagerartikel
530.013.500	50 mm	STK	•
530.013.650	65 mm	STK	•





Doff N'Donner

Anwendung

- Zum An- und Ausziehen von Kompressionsstrümpfen für Arme und Beine

Eigenschaften

- Sehr weiches und flexibles Hilfsmittel.
- Für verschiedene Bein- bzw. Armformen geeignet.
- Warnung: Nicht zu verwenden bei Verdacht auf Thrombose.
- Cone kann auf allen glatten Flächen mittels Saugnapf befestigt werden.

Vorteile

- Kompressionsstrümpfe lassen sich mit weniger Kraftaufwand schnell und schmerzfrei an- und ausziehen.
- Sowohl selbstständig oder durch Pflegepersonal zu verwenden.
- Kann auch benützt werden, um Falten am Strumpf auszuglätten.



Doff N'Donner

Artikelnummer	Ausführung	Einheit	Lagerartikel
530.000	Set (Cone + Anziehhilfe)	SET	•
530.001	Kompressionsstrumpfanziehhilfe	STK	•
530.002	Cone	STK	•





Silikonwalkmatte

Anwendung

- Walkmatte für Vacupress

Eigenschaften

- Hergestellt aus 2mm Silikon, gepudert

Verarbeitungshinweise

- Die Löcher am besten mit dem passenden Locheisen stanzen



Silikonwalkmatte

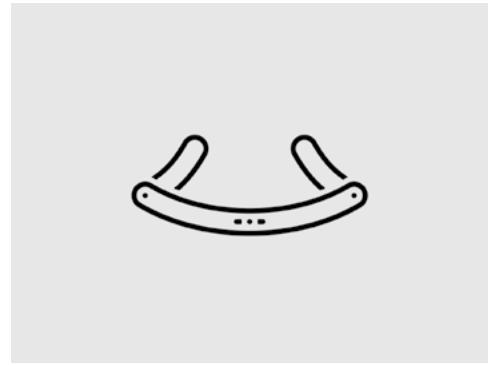
Artikelnummer	Farbe	Breite	Dicke	Einheit	Lagerartikel
530.023	grau	1300 mm	2 mm	M	•



Hohlmeisselklingen steril Serie 13002

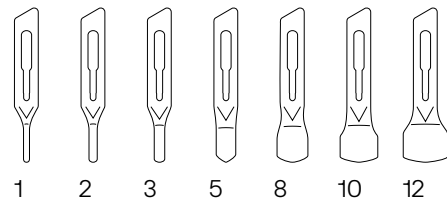
Technische Daten

- Hergestellt aus rostfreiem Edelstahl.
- In verschiedenen Ausführungen erhältlich.
- Einzeln verpackt, steril aus kontrollierter Produktion.
- Passend zu Klingenhalter für Hohlmeisselklingen Art.Nr. 530.020.



Hohlmeisselklingen steril Serie 13002

Artikelnummer	Form	Inhalt	Einheit	Lagerartikel
530.017.001	01	50 STK	PKT	•
530.017.002	02	50 STK	PKT	auf Anfrage
530.017.003	03	50 STK	PKT	auf Anfrage
530.017.005	05	50 STK	PKT	auf Anfrage
530.017.008	08	50 STK	PKT	auf Anfrage
530.017.010	10	50 STK	PKT	auf Anfrage
530.017.012	12	50 STK	PKT	auf Anfrage



Klingenhalter passend zu Hohlmeisselklingen

Technische Daten

- Hergestellt aus rostfreiem Edelstahl.
- Im Autoklav sterilisierbar.
- Ausbalanciert und leicht zu benutzen.
- Kann für alle Klingen aus der 13002-Serie verwendet werden.



Klingenhalter passend zu Hohlmeisselklingen

Artikelnummer	Einheit	Lagerartikel
530.020	STK	•



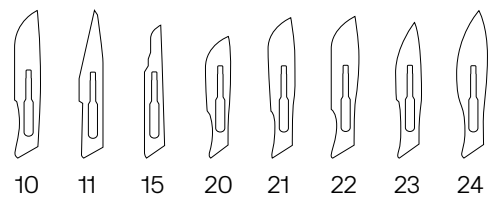
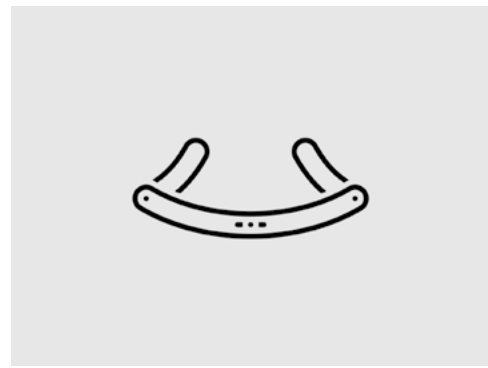
Skalpellklingen steril Serie 13003

Technische Daten

- Hergestellt aus rostfreiem Edelstahl.
- Diverse Formen erhältlich.
- Steril und einzeln verpackt.

Skalpellklingen steril Serie 13003

Artikelnummer	Form	Inhalt	Einheit	Lagerartikel
530.016.010	10	100 STK	PKT	auf Anfrage
530.016.011	11	100 STK	PKT	•
530.016.015	15	100 STK	PKT	•
530.016.020	20	100 STK	PKT	auf Anfrage
530.016.021	21	100 STK	PKT	•
530.016.022	22	100 STK	PKT	auf Anfrage
530.016.023	23	100 STK	PKT	auf Anfrage
530.016.024	24	100 STK	PKT	•



Klingenhalter passend zu Skalpellklingen

Technische Daten

- Flacher Griff.
- Hergestellt aus rostfreiem Edelstahl.
- Aus rostfreiem Stahl.
- Im Autoklav sterilisierbar.
- Im vorderen Teil mit Griffplatten ausgestattet um ein Abrutschen zu verhindern.
- Kann für alle Klingen aus der 13003 und 13004-Serie verwendet werden.

Klingenhalter passend zu Skalpellklingen

Artikelnummer	Form	Einheit	Lagerartikel
530.018	10, 11, 15	STK	•
530.019	20, 21, 23, 24	STK	•

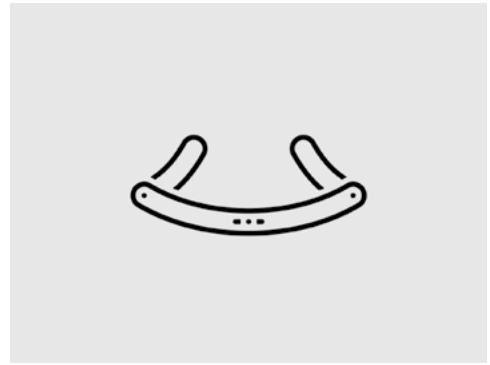




Entgratermesser 150

Technische Daten

- Leichtmetallheft mit grünem, griffigem Plastiküberzug für Einsatzklinge Typ S mit Sonderschliff für schwer zu schneidende Materialien.



Entgratermesser 150

Artikelnummer	Inhalt	Einheit	Lagerartikel
530.028	Entgratermesser	STK	•
530.029	Ersatzklingen (100 STK)	PKT	•

Beckenwasserwaage

Technische Daten

- Wasserwaage zur Feststellung des Beckenschiefstands.
- Ausgestattet mit schwenkbaren Beckenknochenauflagen.
- Distanzbretter zum Unterlegen des Beins (Set sechsteilig von 5 – 30mm) sind mit Art.Nr. STR.165P19 auf Anfrage lieferbar.

Beckenwasserwaage

Artikelnummer	Einheit	Lagerartikel
530.005	STK	•





Heidermass

Technische Daten

- Mit deutscher und englischer Grössenskala.
- Aus schlagfestem gelben Polysterol.

Heidermass

Artikelnummer	Einheit	Lagerartikel
530.004	STK	•



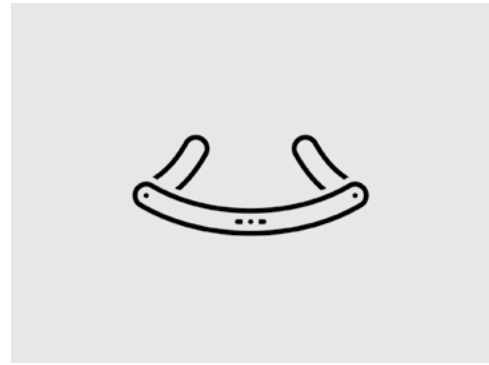
Wärmeschutzhandschuh mit Strickbund

Technische Daten

- Rohweiss
- Aus Baumwoll-Schlingengewebe
- Reicht bis ca. Mitte Unterarm.

Wärmeschutzhandschuh mit Strickbund

Artikelnummer	Grösse	Einheit	Lagerartikel
530.006	Universal	PR	•





Alphabetisches Verzeichnis

Artikel	Seite	Artikel	Seite
Werkzeuge und Maschinen		L	
B		• Lamellenputzer 60/50	17
• Beckenwasserwaage	37	• Lamellenscheiben	16
• Bohrfutter	4	P	
C		• PU Schleifkegel	18
• CONEIAK Polierkegel	19	R	
• CONEIAK Polierkegel Set inklusiv Koffer	21	• Rotorstirnputzer ohne Gewinde	10
D		S	
• Doff N'Donner	32	• Sägeblätter für OSCIMED Sägen	28
E		• Satinierscheibe	17
• Entgratermesser 150	36	• Schleifbandhülse	13
• Ersatzsägeblatt	30	• Schleifbandhülse	15
• Ersatzsägeblatt A für Gipsverbände	30	• Schleifbandrolle	7
• Ersatzsägeblatt B spezialgehärtet für Kunststoffe	31	• Schleifblatt für Schleifwalze	11
F		• Schleifgitter mit Korund	22
• Feinputzband für Feinputzer	14	• Schleifhülse für Carbon	12
G		• Schleifhülse für Kegelschleifer	8
• Gewindeübergangsstück	5	• Schleifhülse konisch	9
• Gipssäge OSCIMED 2000	24	• Schleifhütchen für Rotorstirnputzer	10
• Gipssäge OSCIMED ERGO II	25	• Schleifhütchen für Stirnputzer	6
• Gipssäge OSCIMED PSV	26	• Schleifwalze mit konischem Loch	12
H		• Silikonwalkmatte	33
• Heidermass	38	• Skalpellklingen steril Serie 13003	35
• Hohlmeisselklingen steril Serie 13002	34	• Staubsaugersystem passend zu OSCIMED Gipssägen	27
K		• Stirnputzer	6
• Klingenthaler passend zu Hohlmeisselklingen	34	• Surform-Feilen	23
• Klingenthaler passend zu Skalpellklingen	35	V	
• Kombilamellenscheibe	16	• Verschlussknopf für Sägeblatt OSCIMED	29
		W	
		• Wärmeschutzhandschuh mit Strickbund	39